

Schneider-Ammann Route

SCHUELWALD

Festes Postennetz

47°12'20.10"N

OLV LANGENTHAL

7°47'19.80"E

Masstab 1:5'000

Aequidistanz 5m

Stand März 2022

Grundlage Laserscanning

Kartografie Urs Steiner

update Friedrich Sommer

Koordinaten 628/229

Herausgeber OLV Langenthal

Kartenverkauf Ueli Ryser

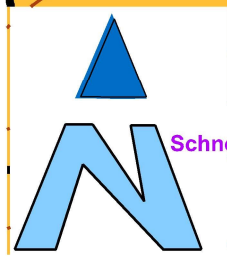
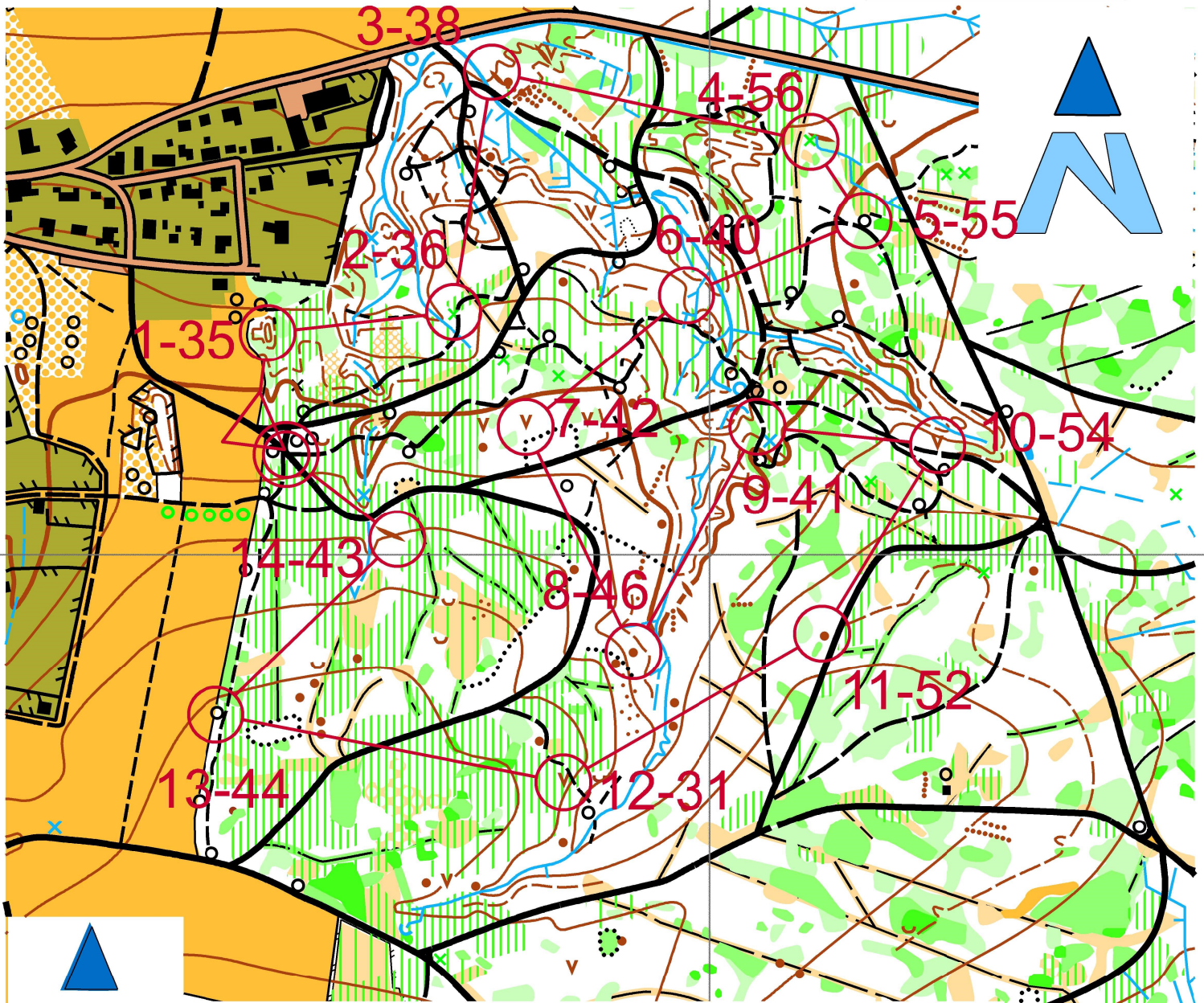
ueli.ryser@ryser-informatik.ch

SWISSLOS

Sportfonds
Kanton Bern

Legende

- Wald = weiss, Kulturland = gelb
- Hügel; kleine Kuppe
- Senke; kleine Senke; Loch
- Graben; Trockenrinne; Erdwall
- kleinkupiertes Gelände; Böschung
- Fels; passierbar, unpassierbar
- Strasse; Fahrweg; Karrweg
- Fussweg; Pfad; undeutlicher Pfad
- schmale Schneise: gelb, grün
- Kulturgrenze; Schliessplatz
- Turm; Hochsitz; Futterkrippe
- Stein; gross, klein; Grenzstein
- Felsloch; Steingruppe, Steingebiete
- Steinmauer; Ruine; Zaun, passierbar
- Zaun, überqueren verboten
- Gebäude; Siedlungsgebiet
- Brunnstube; Brunnen; Wasserloch
- Bach; Wasserrinne; Quelle; See
- Sumpf; passierbar, unpassierbar
- leichte Behinderung; hoch, niedrig
- starke Behinderung; hoch, niedrig
- sehr starke Behinderung
- rauhes offenes Land, Kahlschlag
- rauhes halboffenes Gebiet
- halboffenes Gebiet; Einzelbaum
- Wurzelstock; Sperrgebiet
- Sitzbank, Feuerstelle, Waldsofa
- Fuchsbau; Stechpalme



Schneider-Ammann Routem

50 m	5	55	○					11	52	•				
▷		/ / y					✓	12	31	∨				
1	35	○						13	44	○				
2	36	⊗						14	43	∧			∨	
3	38	∧		∧										
4	56	⊗												
								10	54	∨				

110 m